

APPENDICE "B" SEGNALI DELL'ARBITRO

PROCEDURA

L'Arbitro deve compiere i segnali sotto elencati per far comprendere alle squadre le varie fasi di gioco e le sue decisioni.

CALCIO DI PUNIZIONE INDIRECTO

L'Arbitro solleva il braccio (con tutte le dita giunte) e lo tiene in questa posizione fino a quando il pallone non è di nuovo in gioco



RIMESSA DALLA LINEA LATERALE

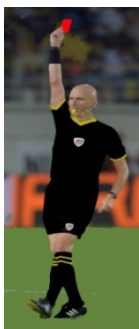
1)

L'Arbitro tiene un braccio orizzontale, puntando nella direzione in cui la rimessa deve essere battuta.



ESPULSIONE

L'Arbitro tiene il braccio sollevato mentre mostra il cartellino rosso al calciatore colpevole.



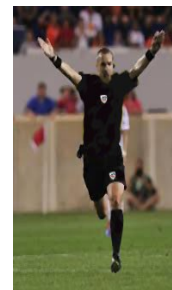
CALCIO D'INIZIO

L'Arbitro fischia e tiene un braccio orizzontale, puntando nella direzione in cui il calcio deve essere battuto.



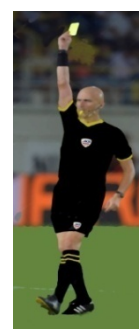
VANTAGGIO

L'Arbitro tiene tutte e due le braccia stese orizzontalmente



AMMONIZIONE

L'Arbitro tiene il braccio sollevato mentre mostra il cartellino giallo al calciatore colpevole.



CONTEGGIO DEI 4 SECONDI

L'Arbitro tiene sollevato il braccio ed iniziando con il pugno chiuso segna con le dita consecutivamente il conto dei 4 secondi.



TIME-OUT

L'Arbitro solleva entrambe le braccia all'altezza del torace mentre congiunge i due palmi della mano in un segnale a forma di "T".



QUINTO FALLO CUMULATIVO

L'Arbitro solleva il braccio con le cinque dita separate, indicandolo esplicitamente alla squadra e al portiere della squadra che ha commesso il fallo.

